

## KI für KMU: Erfolgreiche Integration und rechtliche Compliance in der Cloud-Ära

Mark Neufurth, IONOS SE



- Bedeutung der KI für kleine und mittelständische Unternehmen (KMU)
- Chancen und Risiken in der KI-Nutzung
- Relevante KI-Anwendungen
- Best Practices & Rechtliche Risiken
- Die Cloud als AI-Partner

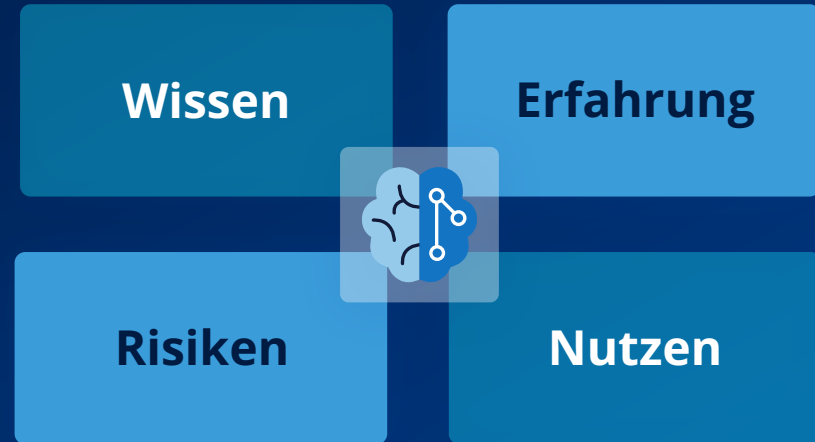
Wie wichtig ist  
KI für KMU?



# KI in den Köpfen – Studie zu KI (YouGov)

- Entscheider aus **kleinen und mittleren Unternehmen** mit bis zu 250 Mitarbeitenden
- **4.800 Befragte**
- **5 Länder:** Deutschland, Großbritannien, Frankreich, Spanien, USA
- Befragungszeitraum: **August 2023**

YouGov®



# Wissen

KI ist in den Köpfen angekommen



# 62 %

schätzen ihren Wissensstand als **gut** ein

UK: 51 %; E: 62 %; F: 58 %; Mittel: 58%

**Im europäischen Vergleich liegt Deutschland zusammen mit Spanien vorn**

# Erfahrung

Das gelebte Wissen ist noch niedrig

# 45 %

haben KI bisher noch nie im  
Arbeitsalltag ausprobiert

UK: 56 %; E: 38 %; F: 42 %; Mittel: 45 %



# 14 %

setzen KI häufig im  
Unternehmen ein

UK: 9 %; E: 16 %; F: 14 %; Mittel: 13 %

- **Nur die Hälfte (52 %) bewertet die Qualität der generierten Inhalte als gut**  
(UK: 40 %; E: 60 %; F: 54 %; Mittel: 52 %)
- **55 % stehen dem zunehmenden Einsatz von KI in Unternehmen grundsätzlich positiv gegenüber**  
(UK: 48 %; E: 74 %; F: 60 %; Mittel: 59 %)

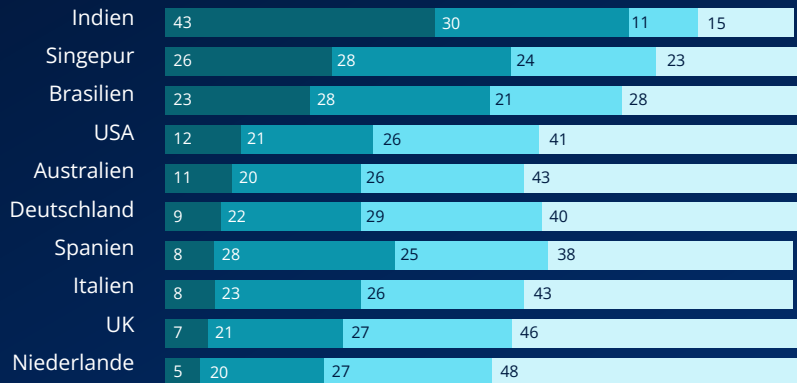
# Nutzungsintensität der KI und AI Economic Impact

Stillstand ist Rückschritt

## Nutzungsintensität der generativen KI

Angaben in Prozent

● Mehrfach in der Woche ● Einmal in der Woche ● Selten ● Nie

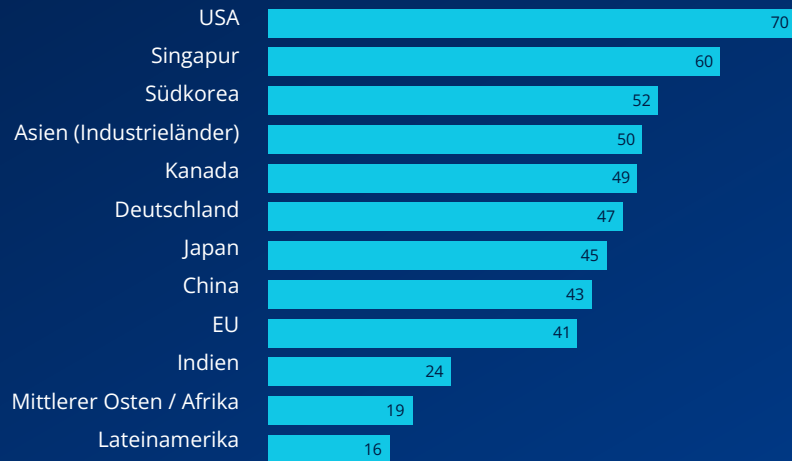


Umfrage unter 10.000 Menschen, rundungsbedingt kann die Summe der Prozentwerte von 100 abweichen.

Grafik: sacco. / Quelle: Thoughtworks 2023

## AI Economic Impact Index

Je höher der Wert, desto stärker profitiert eine Volkswirtschaft von Künstlicher Intelligenz, Index (Max = 100)



Grafik: sacco. / Quelle: Capital Economics 2023

# Chancen und Risiken in der KI-Nutzung





# Risiken

“Angst fressen Einsatz auf”

**79 %**

Gefahr von Falschinformationen

UK: 88 %; E: 76 %; F: 70 %; Mittel: 78 %

**77 %**

Fehlende Qualitätskontrolle

UK: 85 %; E: 74 %; F: 70 %; Mittel: 77 %

**74 %**

Wenig Kontrolle des Einflusses von KI

UK: 82 %; E: 76 %; F: 68 %; Mittel: 75 %

**72 %**

Verletzung von Datenschutz /-sicherheit

UK: 78 %; E: 74 %; F: 67 %; Mittel: 73 %

**KMU in Deutschland sind nicht skeptischer als die der anderen Länder**

# Nutzen

Investitionsbereitschaft für KI-Tools

# 41 %

würden (moderat) für  
KI-Tools bezahlen\*

UK: 27 %; E: 45 %; F: 45 %; Mittel: 40 %



# 23 %

würden kostenlose  
KI-Tools einsetzen

UK: 27 %; E: 24 %; F: 20 %; Mittel: 24 %

(\*Frage: Kommt die Nutzung von KI-Tools für Ihr Unternehmen in Frage? Kombinierte Ergebnisse der Antworten "Ja, auf jeden Fall" und "Ja, wenn die Kosten <1 % des monatlichen Umsatzes sind")

# Nutzen

Konkrete Chancen vor allem in Bereichen der Arbeitserleichterung

**Texterstellung** z. B. für Mails, Newsletter, Websites

**63 %**

**SEO / techn. Einstellungen**

**63 %**

**Bildrecherche** und -erstellung

**59 %**

**Gestaltung** von Websites

**57 %**

**Kommunikation** mit Kunden

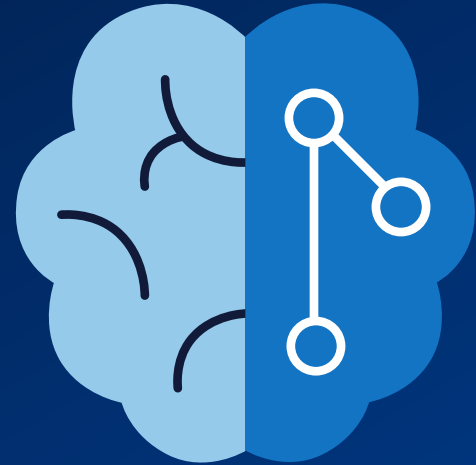
**46 %**

(Texterstellung: UK: 51 %; E: 71 %; F: 61 %; Mittel: 62 % | SEO/techn. Einstellungen: UK: 47 %; E: 67 %; F: 60 %; Mittel: 59 % | Bildrecherche-/Erstellung: UK: 44 %; E: 71 %; F: 63 %; Mittel: 59 % | Gestaltung Websites: UK: 37 %; E: 67 %; F: 57 %; Mittel: 55 % | Komm. mit Kunden: UK: 38 %; E: 58 %; F: 50 %; Mittel: 48 %)

# Zusammenfassung der Studienergebnisse

Nur, wer es praktisch erlebt, kann das volle Potential ausschöpfen

- **Wissen ist gefühlt** vorhanden, aber **praktische Erfahrung gering**
- **Risiken überstrahlen** den konkreten Einsatzwillen
- konkrete Themenfelder bieten **große Chancen für die Adaption**



# Relevante KI-Anwendungen

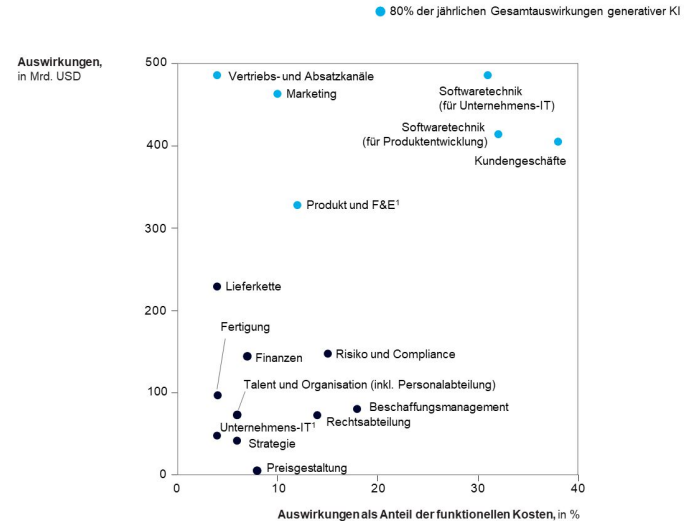
Für welche Unternehmensbereiche wird der Einsatz empfohlen?



# Potenziale der (generativen) KI

- **McKinsey Juni 2023:** (Generative) KI hat das Potenzial, einen jährlichen Produktivitätszuwachs von 2,6 bis 4,4 Billionen US-Dollar zu ermöglichen

Der Einsatz generativer KI in nur einigen Funktionen könnte in potenziellen Anwendungsfällen in Unternehmen die größten Auswirkungen haben



Hinweis: Auswirkungen werden gemittelt

<sup>1</sup> Ohne Softwaretechnik

Quelle: Comparative Industry Service (CIS); IHS Markit; Oxford Economics; McKinsey Datenbank „Corporate and Business Functions“; McKinsey Manufacturing and Supply Chain 360; McKinsey Sales Navigator; McKinsey Analyse

McKinsey & Company

# Best Practices & Rechtliche Risiken

Generative KI mit Augenmaß einsetzen und legal nutzen



# KI? Na und? Das Recht steht über allem

Selbstbewusster Umgang mit KI-inhärenten Risiken

**Risiken aufzeigen** für abgewogenen Einsatz

**Risikobereiche:**

- Vertraulichkeit
- Richtigkeit
- IP-Compliance
- IP-Schutz
- Geschäftsgeheimnisschutz
- Datenschutz
- Produkthaftung
- Markenwert!

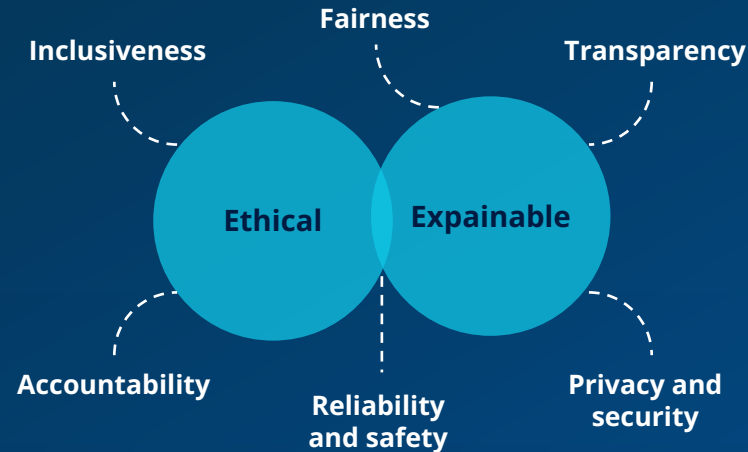
**Risiken dämpfen** durch rechtliche, technische & organisatorische Maßnahmen

- Geheimhaltungsvereinbarungen
- On-premise-Betrieb oder hybride Anwendung in souveräner Cloud
- Trainieren auf eigene Markenvorgaben
- Input-/Output-Filter
- Beschränkung des Nutzungsbereichs
- Beschränkung der Nutzenden
- Klare KI-Leitlinien
- Schulungen & Vertrauensleute



# KI? Na und? Das Recht steht über allem

Bedenken? Klar, aber es gibt für alles eine Lösung



<https://learn.microsoft.com/de-de/azure/cloud-adoption-framework/innovate/best-practices/trusted-ai>

## Aspekte der verantwortungsbewussten KI-Nutzung:

- Schutz persönlicher Daten
- Schutz von Geschäftsgeheimnissen
- Intellectual Property Copyright
- Compliance EU AI Act
- Schutz vor deliktischer Haftung
- Produkthaftung

Das Allerwichtigste zum Schluss:

**Common Sense!**

# Schutz persönlicher Daten

DSGVO – Störfried oder Leitplanke?

- Datenverarbeitung nur bei Rechtsgrundlage
- Zustimmung der betroffenen Person (des Nutzers)
- Transparenz bei der Datenverarbeitung vs. Blackbox Foundation Model und KI-Applikation
- Löschen von Daten problematisch
- Verwendung von Daten für Model Training
- Modelle aus Nicht-EU-Land » Datenübermittlung erfordert angemessenes Datenschutzniveau

» Derzeit keine narrensichere Möglichkeit, GPT DSGVO-konform zu nutzen, **aber Risikominimierung möglich**

# Schutz von Geschäftsgeheimnissen

Don't lose your personal keys to success!

KI-Modelle (Foundation Models) /  
neuronale Netze und  
Trainingsdaten unterscheiden

Modell als auch Daten  
müssen sich als  
Geschäftsgeheimnis qualifizieren



Geschäftsgeheimnis?  
(=wirtschaftlicher Wert,  
Vertraulichkeitsmaßnahmen,  
berechtigtes Interesse)

Kommerziell vertriebene  
KI kann als Marke  
geschützt werden

» Schwierig: **Definition angemessene Geheimhaltungsmaßnahmen**

# Schutz von Geschäftsgeheimnissen

Don't lose your personal keys to success!

Gesicherte Informationen haben  
einen wirtschaftlichen Wert  
(Modelle, Roh- & Trainingsdaten)

Wettbewerbsvorteil eines  
Unternehmens basiert  
zunehmend auf Daten



Unrechtmäßige Ausnutzung  
von Geschäftsgeheimnissen  
Dritter ist strafbar!

**Freiwillige Eingabe** bspw. in  
Prompts macht Maßnahmen zum  
Schutz und zur Vertraulichkeit  
von Daten hinfällig!

» **Training Opt-out-Optionen nutzen, Mitarbeiter sensibilisieren,  
4-Augen- Prinzip anwenden, Robots.txt instruieren**

# Intellectual Property & Copyright

Verletzen Sie keine geschützten Inhalte und eingetragenen Marken!!

- Originalitätsschwelle von KI-Modellen?
- KI-Modellergebnisse sind **NICHT** durch geistige Eigentumsrechte geschützt
- Trainingsdaten: Unsortierte, ungeordnete Daten » keine Methodik & Ordnung » kein Schutz
- Schutz für vorbereitete & strukturiert abgelegte Daten (z. B. in Datenbanken)
- Patentschutz für Rohdaten oder maschinelles Lernen/KI-Modelle selbst OHNE technische Auswirkung nicht möglich
- Erstellte Prompts mglw. geistiges Eigentum, wenn nicht durch einen Arbeitsvertrag abgetreten
- Da Daten aufgrund ihrer fehlenden Verkörperung nicht als Gegenstand gelten, kann Eigentum an den Daten als solchen nicht begründet werden.

» **KI-erzeugte Werke** regelmäßig **nicht geschützt**,  
Daten an sich kaum, Minimum an Originalität nötig

# Compliance-Schutz vor deliktischer Produkthaftung

Um die Ecke denken hilft

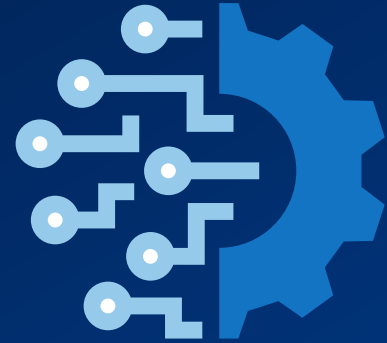


- KI-Systeme » keine generell Gefahrenquelle mit besonders hohen Risiken für Leben und Gesundheit (lt. EU AI Act)
- Eigene Sorgfaltspflichtverletzung und mglw. Rechtsverletzung durch Einsatz der KI?
- Werden Urheberrechte an den verwendeten Inhalten verletzt?
- ! Output ohne manuelle Überprüfung übernommen?  
» Fahrlässiges Verhalten?
- Grundsätze des Markenschutzes beachtet?  
(mittels KI generiertes Zeichen)

# Compliance EU AI Act

Trilog – und ein Ende in Brüssel absehbar?

- AI Act im Trilog – Verhandlung zwischen den europäischen Institutionen
- Umsetzung in deutsches Recht frühestens H2/2024
- AI Act enthält KI-Haftungsrichtlinie » "Kausalitätsvermutung"
- KI insgesamt wird als ernstes Risiko betrachtet
  - Ohne/geringes Risiko
  - Hohes Risiko
  - Inakzeptables Risiko (Nutzung/Anwendung untersagt)
- Insbesondere bei Einsatz von Hochrisiko-KI-Anwendungen enge Regulierung erwartbar
- Erarbeitung einer betrieblichen KI-Richtlinie in Anlehnung an den AI Act sehr empfohlen



# Die Cloud als AI-Partner der Unternehmen

Welche Unterstützung können Unternehmen von Cloud-Partnern erwarten?





# KI = GPU (Accelerator) = NVIDIA Grafikchips = xy.000€

(Cloud-basierte) Angebote erschließen das Potenzial von KI ohne liquiditätsfressenden Invest

## IONOS als Enabler

- IONOS erschließt KI für Kunden
- IONOS setzt auf Skaleneffekte
- IONOS automatisiert KI
- IONOS macht bestehende Produkte clever
- IONOS bietet 'AI Expertise-as-Service'

## IONOS als Facilitator

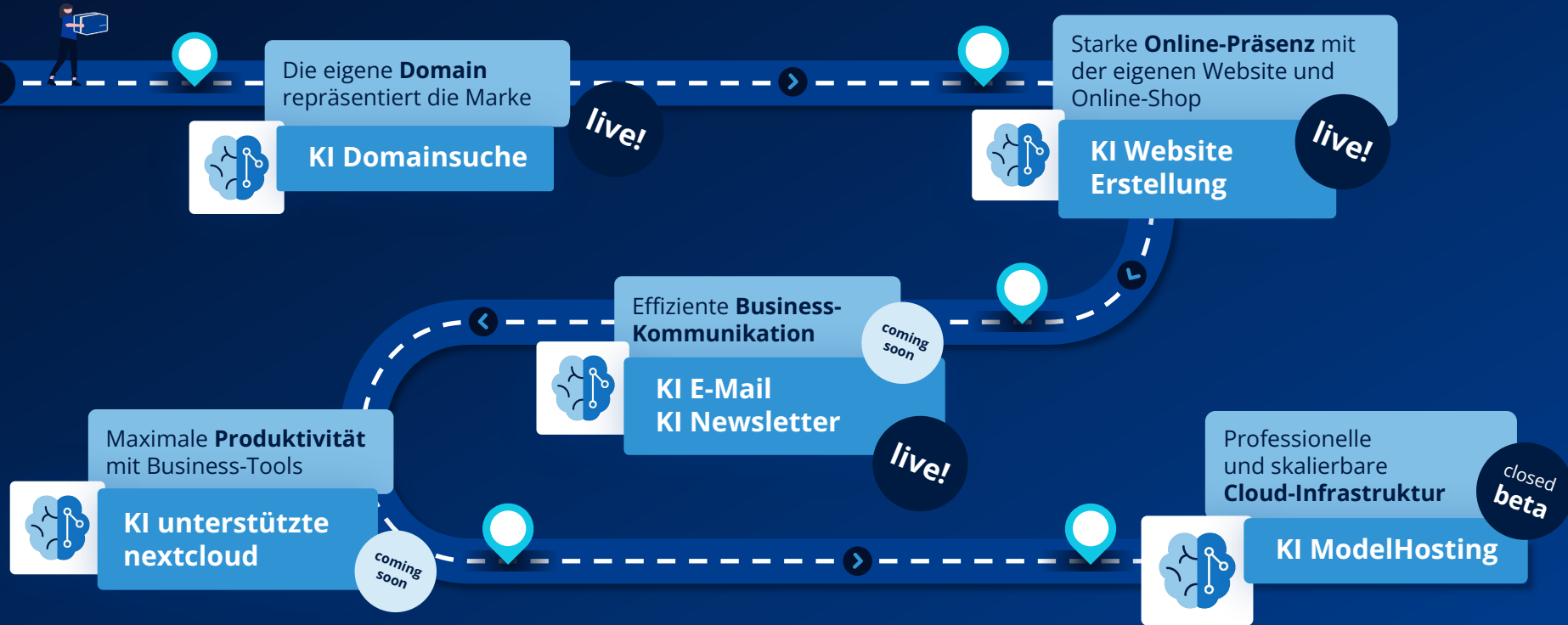
- IONOS agiert als KI-Vorreiter
- IONOS schafft schlanke Prozesse für Kunden
- IONOS kommuniziert mit mehr Kundenfokus
- IONOS schafft die Grundlage für Trusted AI

## IONOS als Hoster

- IONOS bietet eine Plattform für KI-Modelle
- IONOS liefert Managementkompetenz
- IONOS schafft APIs, KI-Performanz und -Skalierbarkeit
- IONOS achtet auf die Nachhaltigkeit von KI

# Digitale IONOS SMB Journey

KI als Booster für die User Experience





# Im Zweifel ist einfach einfach einfach

KI-Angebote von souveränen Anbietern aus dem eigenen Rechtskreis nutzen



# DANKE!

Bei Fragen gerne an ChatGPT wenden